



DGA Aménagement Infrastructure Environnement et Logistique
Service « Parc Matériels Roulants »

RAPPORT D'EXPERTISE

RE/PL-DAF-AE11N-2023

IDENTITÉ DU VÉHICULE

<p>MARQUE (D.1) : DAF TYPE (D.2) : AE11N DENOMINATION COMMERCIALE (D.3) : FA LF 55 CYLINDREE (P.1) : 6693 CM3 PUISSANCE FISCALE (P.6) : 18 CV PUISSANCE DIN/KW (P.2) : 220 CV DIN 165KW ENERGIE (P.3): GO PLACE ASSISE (S.1) 3 REJET DE CO2 (V.7) : 2 ,7 KG DATE D'ECHEANCE CONTROLE TECHNIQUE : 13/11/2021</p>	<p>PHOTOS P1,P2 et P3</p>	<p>GENRE NATIONAL (J.1) : CAM CARROSSERIE (J.3) : BEN AMO OPTIONS : GRUE HIAB IMMATRICULATION : 153 BCF 972 N° DE SERIE : XLRAE55GFOL343003 MISE EN CIRCULATION : 10/11/2008 KILOMETRAGE : 110895 POIDS TOTAL AUTORISE EN CHARGE (PTAC) (F.1) : 12340 POIDS TOTAL ROULANT AUTORISE (PTRA) (F.3): 26350 POIDS A VIDE (G.1): 7540</p>
---	----------------------------------	--

MOTEUR DU VÉHICULE

ÉLÉMENTS	ÉTAT NEUF	ÉTAT CORRECT	A REMPLACER	TARIF REMISE EN ÉTAT	OBSERVATIONS	PHOTOS
Filtres (air, huile, habitacle...)		X			Dernière vidange faite à 104 301 KMS	
Alternateur, démarreur		X				
Pignon distribution		X				
Radiateur, circuit de refroidissement		X				
Pompes (eau, carburant)		X				
Direction			X	1330,56 €	Mauvais état de la timonerie. Capuchon antipoussière à remplacer pour contrôle technique.	P4 P5
Bloc moteur, culasse, turbo		X			Fuite huile moteur	P6

MOTEUR DU VÉHICULE

ÉLÉMENTS	ÉTAT NEUF	ÉTAT CORRECT	A REMPLACER	TARIF REMISE EN ÉTAT	OBSERVATIONS	PHOTOS
Climatisation		X				
Batterie			X	289,22€ unité	Deux batteries de 12 V 100 AH	
Embrayage		X				

CHÂSSIS DU VÉHICULE

ÉLÉMENTS	ÉTAT NEUF	ÉTAT CORRECT	A REMPLACER	TARIF REMISE EN ÉTAT	OBSERVATIONS	PHOTOS
Train avant et arrière			X	2654,98 €	Axe moyeux. Réfection des pivots et des bagues	
Tôlerie peinture benne et cabine.			X	24000€		P7 P8
Ponts	X					
Échappement		X				
Disques avant arrière / tambours		X				
Plaquettes avant arrière		X				
Frein de stationnement		X				
Suspensions avant arrière		X				
Boîte de vitesses		X				
Jantes		X				
Pneumatiques		X		542,65€ unité	Différence d'usure sur essieu avant	P9
Circuit air		X				

HABITACLE DU VÉHICULE

ÉLÉMENTS	ÉTAT NEUF	ÉTAT CORRECT	A REMPLACER	TARIF REMISE EN ÉTAT	OBSERVATIONS	PHOTOS
Compteur		X				
Ordinateur de bord		X			Code défaut	P10
Sièges			X	160€	Siège conducteur abimé	P11
Portes et garnitures		X				
Plafond		X				
Accessoires et équipements		X				

EXTÉRIEUR DU VÉHICULE

ÉLÉMENTS	ÉTAT NEUF	ÉTAT CORRECT	A REMPLACER	TARIF REMISE EN ÉTAT	OBSERVATIONS	PHOTOS
Pare chocs			X		Pare-chocs avant à rectifier et peindre	P12
Portières		X			Tôlerie peinture à faire	
Calandre, toit		X			Tôlerie peinture à faire	
Optiques		X			Optique à poncer	
Rétroviseurs		X		76,17€	Cache petit rétro côté droit	P13
Signalisation		X				
Essuie-glace		X				
Accessoires et équipements		X				
Cabine			X		Corrosion générale	

ÉQUIPEMENTS DU VÉHICULE

ÉLÉMENTS	ÉTAT NEUF	ÉTAT CORRECT	A REMPLACER	TARIF REMISE EN ÉTAT	OBSERVATIONS	PHOTOS
Grue		X			Corrosion sur châssis	P14
Grappin, Pince		X				
Flexibles hydrauliques			X	454,32€	Flexibles à remplacer (grue et grappin)	P15
Benne			X		Tôlerie peinture à faire	P16
Accessoires et équipements		X			Fuite sur prise de force grue	P17

ESTIMATION DU VÉHICULE

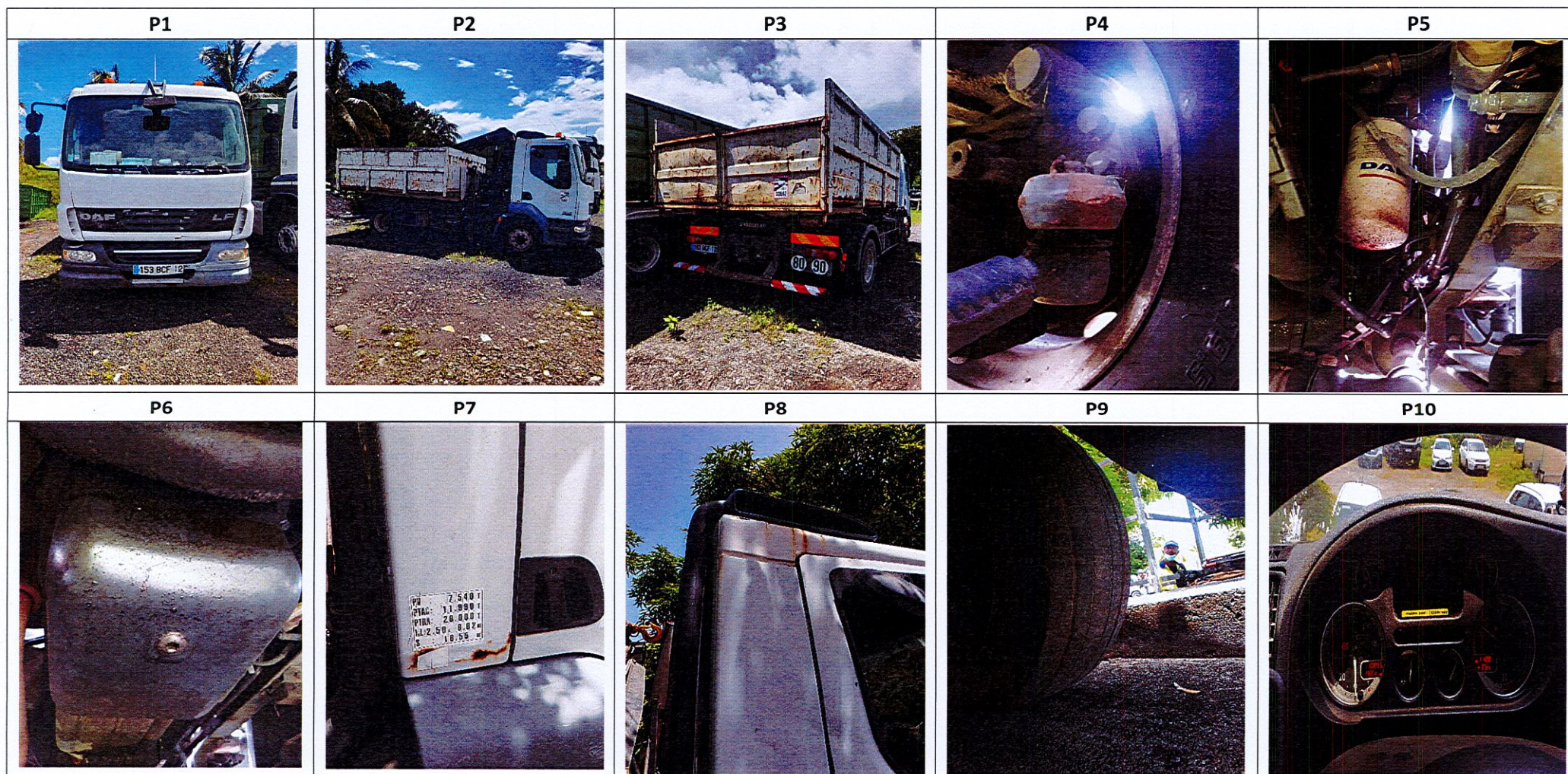
5 000 €

13.06.2023
DATE ET SIGNATURE

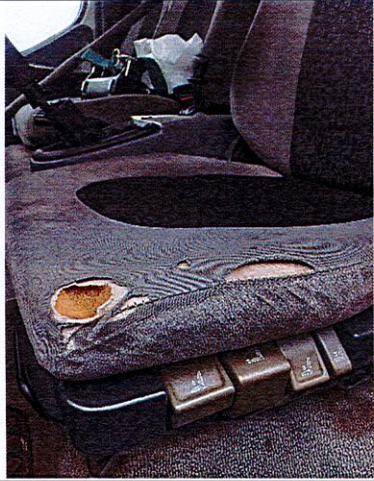
28 septembre 2022

Le Président
Bruno Nestor AZER

ANNEXE RAPPORT D'EXPERTISE DAF 153 BCF 972



P11



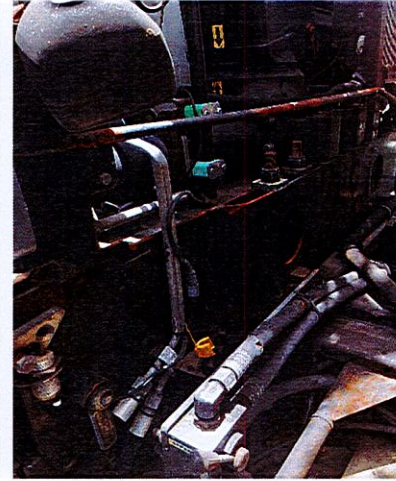
P12



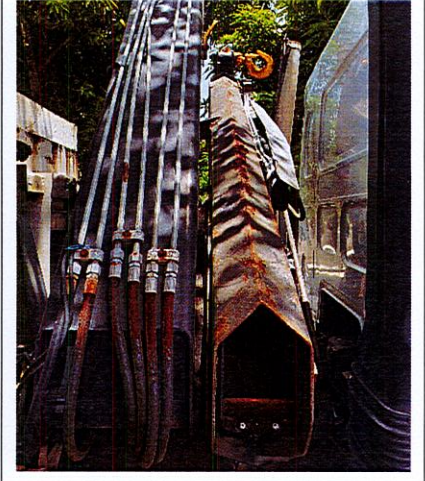
P13



P14



P15



P16



P17

